

## Chalets

### **5 Chalets 4/6 personnes (33.75m<sup>2</sup>)**

Cuisine équipée (réfrigérateur, plaque vitrocéramique, micro-ondes, four, cafetière, vaisselle)

1 chambre 1 lit 2 personnes (140X200)

1 chambre avec 2 lits superposés (80X200)

1 banquette convertible

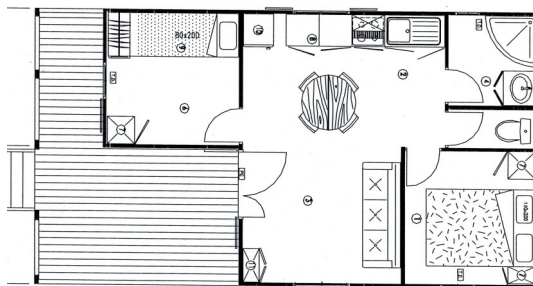
1 salle de bains : lavabo, douche, WC

Salon de jardin

Terrasse

**Nouveau :**

**1 téléviseur**



### **1 Chalet 4/5 personnes personne à mobilité réduite (34.70m<sup>2</sup>)**

Cuisine équipée (réfrigérateur, plaque vitrocéramique, micro-ondes, four, cafetière, vaisselle)

1 chambre 1 lit 2 personnes (140X200)

1 chambre avec 1 lit double (140X200) et 1 lit superposé (80X200)

1 salle de bains : lavabo, douche, WC

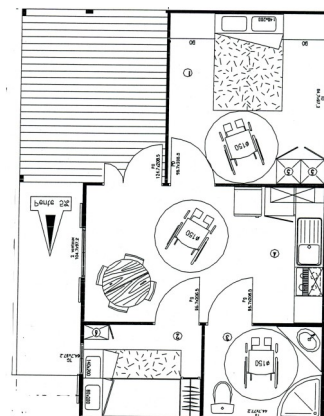
1 télévision

Salon de jardin

Terrasse

**Nouveau :**

**1 téléviseur**



### **CAMPING MUNICIPAL PAIMPONT-BROCELIANDE \*\***

Rue du Chevalier Lancelot du Lac - 35380 PAIMPONT

Téléphone : 02 99 07 89 16

Messagerie : [mairie.paimpont@wanadoo.fr](mailto:mairie.paimpont@wanadoo.fr)

Site internet : [paimpont.fr](http://paimpont.fr)

Site internet : [camping-paimpont-broceliande.com](http://camping-paimpont-broceliande.com)



**ou**

Mairie de Paimpont

Téléphone : 02 99 07 81 18

Télécopie : 02 99 07 88 18